

1 業績

---

2 カテゴリー別売上高(単独)

---

3 容器別販売数量(単独)

---

4 当社および市場の動向

---

5 緑茶飲料

---

6 野菜飲料

---

2007(平成19)年4月期  
第3四半期決算補足資料

2007. 3



# 1. 業績

		第1四半期 (5～7月)			中間期 (5～10月)			第3四半期 (5～1月)			通期 (5～4月)		
		2006 (平成18)年 4月期 実績	2007(平成19)年 4月期 実績		2006 (平成18)年 4月期 実績	2007(平成19)年 4月期 実績		2006 (平成18)年 4月期 実績	2007(平成19)年 4月期 実績		2006 (平成18)年 4月期 実績	2007(平成19)年 4月期 予測	
		金額(百万円)	金額(百万円)	前期比 増減率	金額(百万円)	金額(百万円)	前期比 増減率	金額(百万円)	金額(百万円)	前期比 増減率	金額(百万円)	金額(百万円)	前期比 増減率
連 結	売上高	74,900	79,901	6.7%	154,552	162,632	5.2%	219,891	234,189	6.5%	288,077	315,800	9.6%
	売上総利益	37,567	40,782	8.6%	78,240	83,516	6.7%	111,637	121,051	8.4%	146,063	161,272	10.4%
	販売費及び 一般管理費	33,278	36,038	8.3%	66,225	70,608	6.6%	95,226	103,544	8.7%	124,997	138,572	10.9%
	営業利益	4,289	4,744	10.6%	12,014	12,907	7.4%	16,411	17,506	6.7%	21,066	22,700	7.8%
	経常利益	4,198	4,757	13.3%	11,896	12,862	8.1%	16,136	17,373	7.7%	20,527	22,300	8.6%
	特別損益	50	21	-	5	7	-	3	64	-	28	164	-
	当期純利益	2,262	2,588	14.4%	6,849	7,423	8.4%	9,087	9,725	7.0%	11,685	12,700	8.7%
	E P S	25.30円	29.06円		76.57円	83.32円		101.73円	109.14円		130.91円	142.46円	

単 独	売上高	73,823	78,324	6.1%	152,328	159,374	4.6%	216,579	226,635	4.6%	283,790	302,500	6.6%
	営業利益	4,133	4,574	10.7%	11,817	12,586	6.5%	16,151	17,080	5.8%	20,820	22,000	5.7%
	経常利益	4,347	4,958	14.1%	12,002	12,920	7.6%	16,167	17,346	7.3%	20,537	21,880	6.5%
	当期純利益	2,508	2,889	15.2%	7,122	7,681	7.8%	9,381	10,055	7.2%	12,055	12,660	5.0%
	1株当たり配当金	-	-		17.5円	22円		-	-		39.5円	44円	
	E P S	28.05円	32.44円		79.62円	86.22円		105.02円	112.84円		135.06円	142.10円	

2006年3月1日付けで1株につき2株の株式分割を行っており、1株当たりの配当金とEPSの連動性を持たせるため修正をしております。

## 2. カテゴリー別売上高（単独）

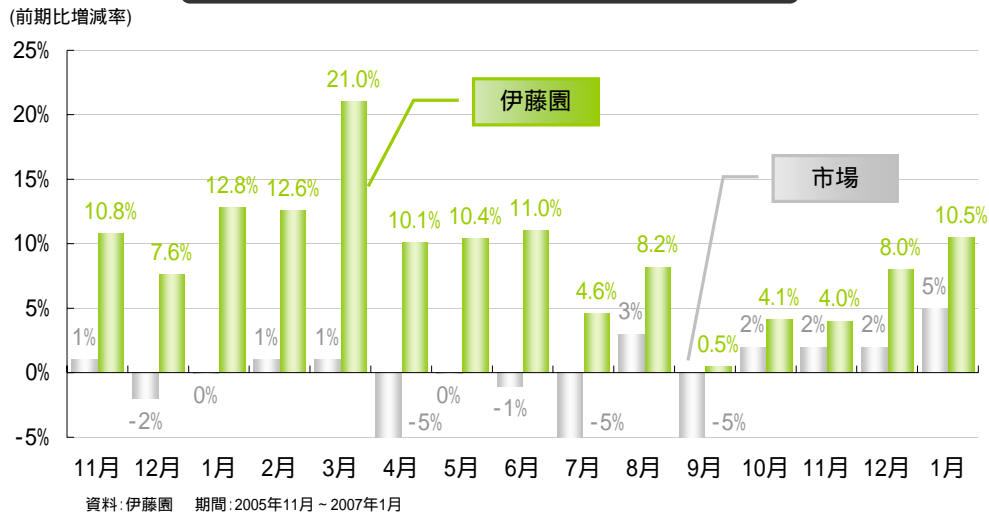
		第1四半期 (5～7月)			中間期 (5～10月)			第3四半期 (5～1月)			通期 (5～4月)		
		2006 (平成18)年 4月期 実績	2007(平成19)年 4月期 実績		2006 (平成18)年 4月期 実績	2007(平成19)年 4月期 実績		2006 (平成18)年 4月期 実績	2007(平成19)年 4月期 実績		2006 (平成18)年 4月期 実績	2007(平成19)年 4月期 予測	
		金額 (百万円)	金額 (百万円)	前期比 増減率	金額 (百万円)	金額 (百万円)	前期比 増減率	金額 (百万円)	金額 (百万円)	前期比 増減率	金額 (百万円)	金額 (百万円)	前期比 増減率
売上高		73,823	78,324	6.1%	152,328	159,374	4.6%	216,579	226,635	4.6%	283,790	302,500	6.6%
内訳	茶葉(リーフ)	6,674	6,947	4.1%	12,756	13,071	2.5%	20,600	21,037	2.1%	28,488	29,070	2.0%
	飲料(ドリンク)	66,584	70,881	6.5%	138,344	145,233	5.0%	193,914	203,757	5.1%	252,667	271,043	7.3%
	他	564	495	-12.2%	1,227	1,069	-12.9%	2,064	1,841	-10.8%	2,634	2,386	-9.4%
飲料 (ドリンク)	日本茶	38,389	40,688	6.0%	81,848	83,880	2.5%	113,934	116,265	2.0%	147,646	155,010	5.0%
	お～いお茶	32,267	34,358	6.5%	69,485	71,154	2.4%	99,316	100,480	1.2%	129,935	135,699	4.4%
	中国茶	3,599	3,368	-6.4%	7,281	6,832	-6.2%	9,467	9,467	0.0%	12,164	12,680	4.2%
	野菜	10,337	11,402	10.3%	20,522	23,393	14.0%	28,357	32,467	14.5%	37,786	43,937	16.3%
	果実	3,888	4,118	5.9%	7,722	8,153	5.6%	11,144	11,717	5.1%	14,004	14,510	3.6%
	コーヒー	4,224	4,545	7.6%	8,243	8,967	8.8%	12,788	13,687	7.0%	17,942	18,721	4.3%
	紅茶	1,670	1,533	-8.2%	3,442	3,134	-9.0%	5,133	4,855	-5.4%	6,530	6,615	1.3%
	機能性	2,009	2,114	5.2%	3,982	4,537	13.9%	5,125	5,923	15.6%	6,540	7,541	15.3%
	ミネラル ウォーター	837	1,746	108.6%	1,974	3,602	82.5%	2,610	4,585	75.6%	3,351	6,047	80.5%
	その他	1,627	1,363	-16.2%	3,325	2,733	-17.8%	5,352	4,787	-10.6%	6,701	5,977	-10.8%

### 3. 容器別販売数量（単独）

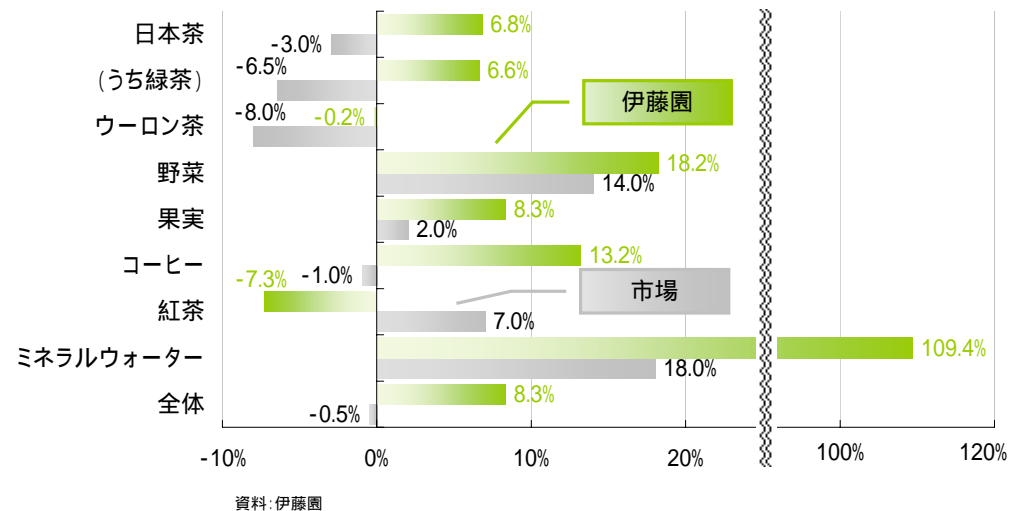
		第1四半期 (5～7月)			中間期 (5～10月)			第3四半期 (5～1月)			通期 (5～4月)		
		2006 (平成18)年 4月期 実績	2007(平成19)年 4月期 実績		2006 (平成18)年 4月期 実績	2007(平成19)年 4月期 実績		2006 (平成18)年 4月期 実績	2007(平成19)年 4月期 実績		2006 (平成18)年 4月期 実績	2007(平成19)年 4月期 予測	
		数量 (千ケース)	数量 (千ケース)	前期比 増減率	数量 (千ケース)	数量 (千ケース)	前期比 増減率	数量 (千ケース)	数量 (千ケース)	前期比 増減率	数量 (千ケース)	数量 (千ケース)	前期比 増減率
飲料販売数量		38,049	41,188	8.3%	78,956	83,908	6.3%	109,428	116,609	6.6%	142,905	155,715	9.0%
容器別	缶	5,046	4,949	-1.9%	10,082	9,832	-2.5%	14,381	14,204	-1.2%	19,128	18,384	-3.9%
	P E T 計	30,374	33,109	9.0%	64,000	67,962	6.2%	88,325	93,761	6.2%	114,856	126,464	10.1%
	P E T 2L	8,159	9,494	16.4%	17,694	19,176	8.4%	23,362	25,505	9.2%	30,078	32,827	9.1%
	P E T 500ml	12,369	13,276	7.3%	26,049	27,321	4.9%	34,075	35,879	5.3%	43,445	49,572	14.1%
	小型 P E T	5,785	5,833	0.8%	12,144	12,158	0.1%	19,856	19,836	-0.1%	26,693	26,498	-0.7%
	その他 P E T	4,060	4,505	11.0%	8,111	9,305	14.7%	11,030	12,540	13.7%	14,638	17,566	20.0%
	紙	2,106	2,639	25.3%	4,200	5,496	30.8%	5,798	7,760	33.8%	7,949	9,911	24.7%
	そ の 他	521	490	-6.0%	672	616	-8.4%	923	882	-4.4%	971	954	-1.7%

## 4. 当社および市場の動向

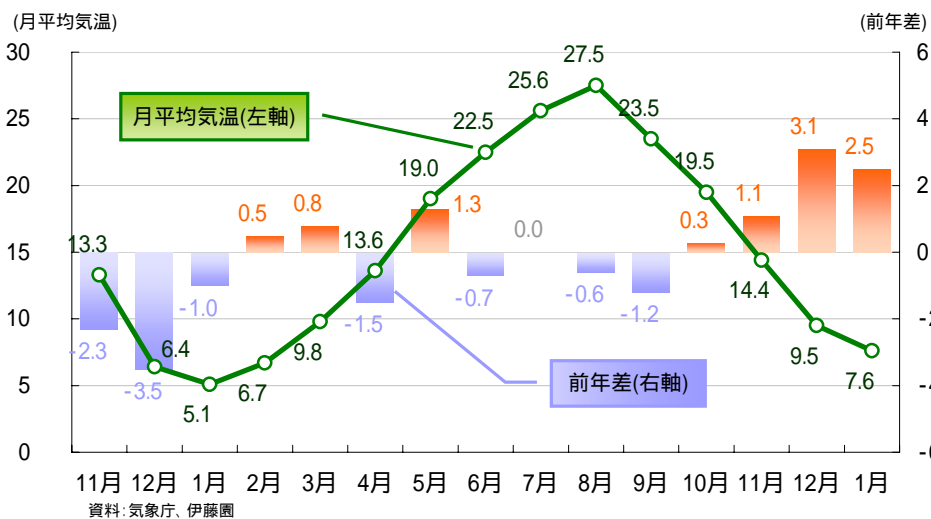
当社および飲料市場の月次販売動向  
(数量ベース)



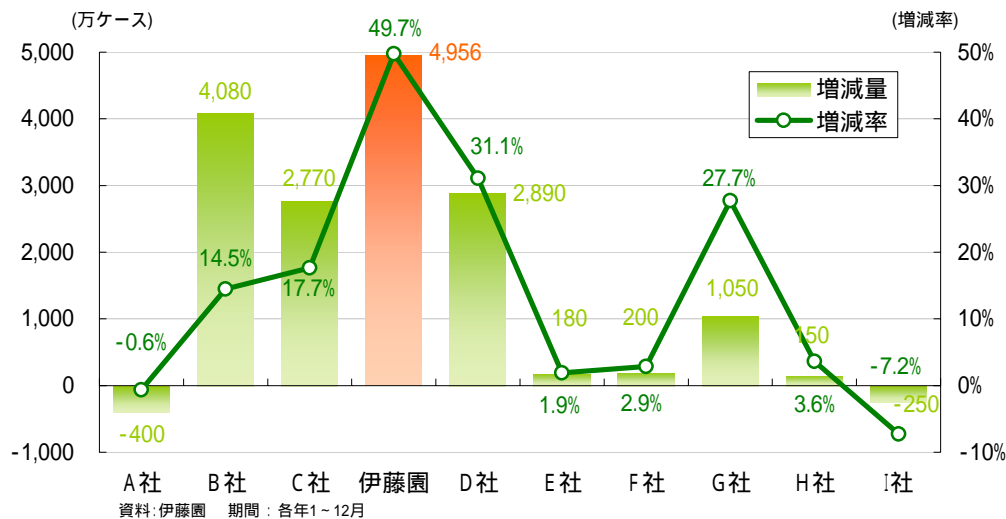
当社および飲料市場の 카테고리別増減率  
(2006年1 ~ 12月累計、数量ベース)



月平均気温および月平均気温前年差の推移  
(東京地区)

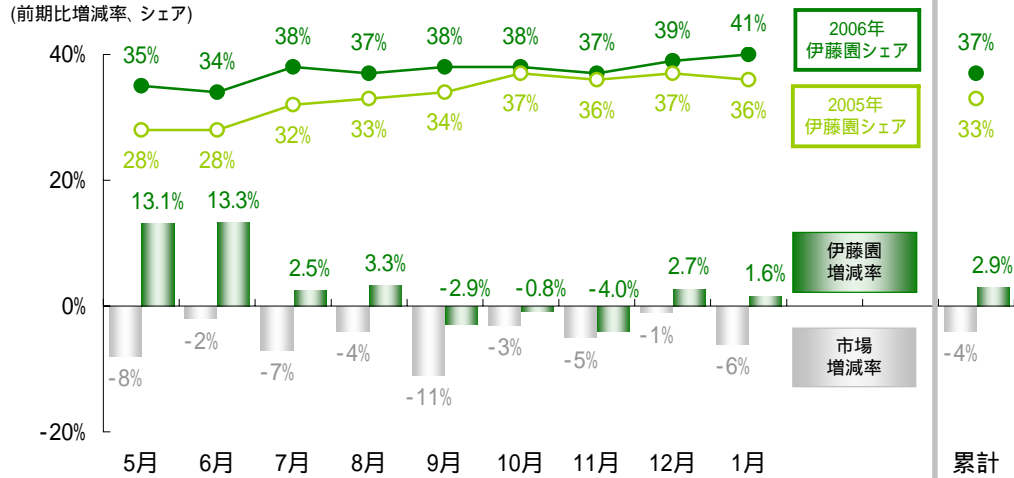


メーカー別飲料販売増減量および増減率  
(5カ年、2006年 - 2002年)



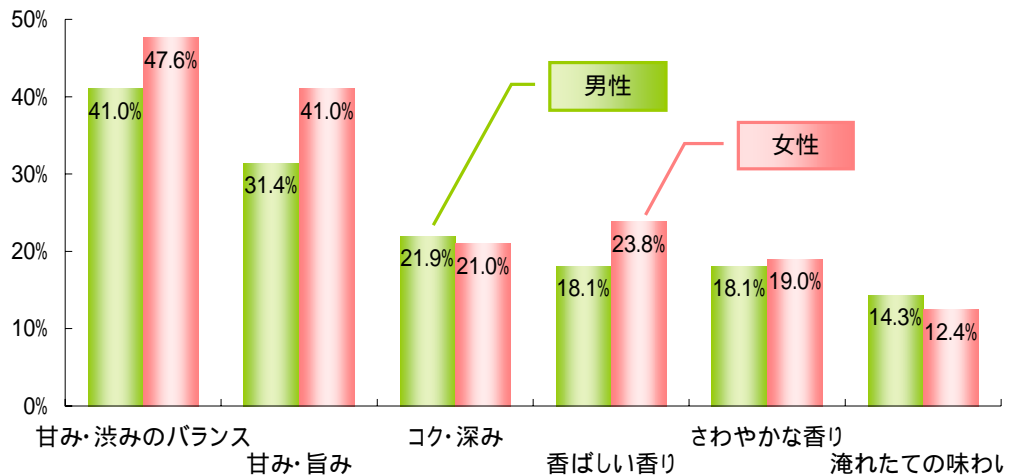
## 5. 緑茶飲料

### 緑茶飲料市場における月次販売動向およびシェアの推移 (上位7社、数量ベース)



資料: 伊藤園 期間: 2006年5月~2007年1月 注: 前期比増減率は「お~いお茶」の数量ベースの数値です。

### 緑茶飲料に求める嗜好性



資料: 伊藤園

### 「お客様の求める」2つの味わいをご提案

#### 甘みと渋みのバランス



「お~いお茶  
味ふくよか」

1月29日発売

**量販店限定**

#### 緑茶の甘み (テアニン3倍)



「お~いお茶  
あまみ」

2月12日  
リニューアル発売

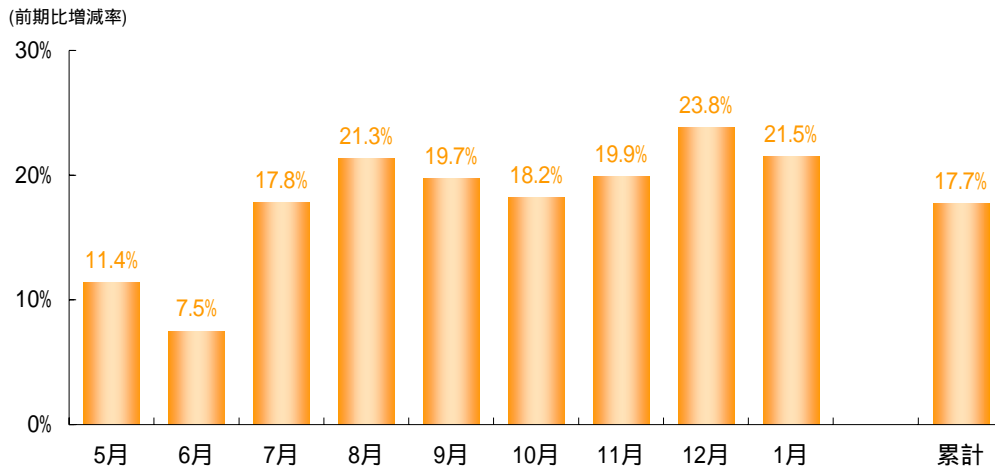
**CVS限定**

### 「お~いお茶」ブランドの味覚ポジショニング



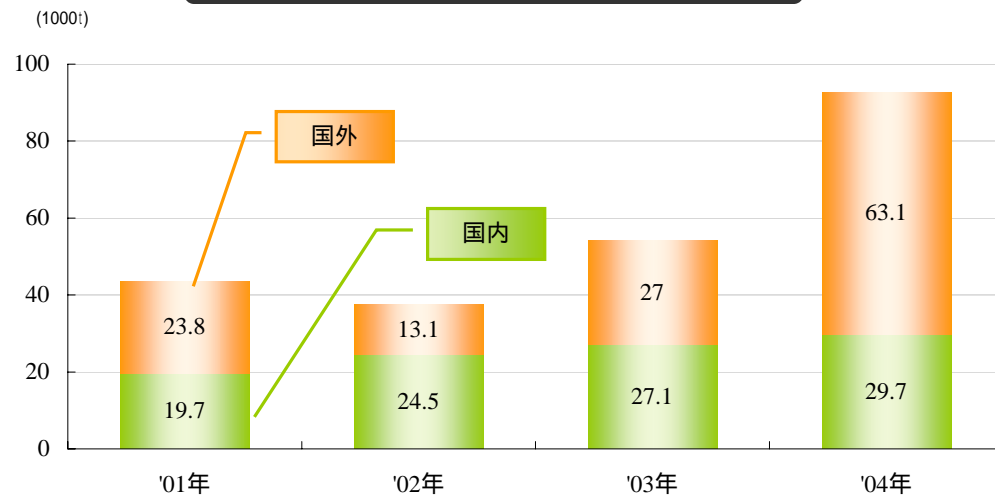
## 6. 野菜飲料

### 当社野菜飲料の月次販売動向 (数量ベース)



資料: 伊藤園 期間: 2006年5月～2007年1月

### 有機野菜 (JAS規格) の生産量



資料: 農林水産省、伊藤園

### 「健康性」と「安全性」を考えた製品づくり

#### 「有機野菜 - 有機果実ミックス - 」 2007年2月26日発売

有機の野菜と果実を100%使用した素材本来の  
おいしさを味わえる野菜果実ミックスジュース。

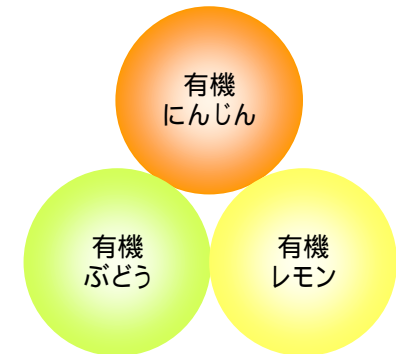
**有機** 3年間以上、化学農薬・化学肥料を使用しない農地で栽培します。  
農林水産省が定めた有機JAS規格の基準をすべて満たし、認証マークを  
取得しています。



：有機JASマーク



【紙 125ml】



有機野菜汁70% + 有機果汁30% = 100%

## 当資料取扱い上の注意点

当資料は伊藤園の現在の計画、見通し、戦略などのうち歴史的事実でないものは、現在入手可能な情報から得られた伊藤園の経営者の判断に基づいております。従いまして、これら業績見通しのみで全面的な依拠することは控えるようお願い致します。実際の業績は、さまざまな重要な要素により、これら業績見通しとは大きく異なる結果となりうることをご承知おきください。実際の業績に影響を与える重要な要素には、以下のようなものが含まれます。すなわち、天候、特に夏場の低温、異物混入等の製品事故、伊藤園の事業領域を取り巻く経済情勢、特に消費動向、変わりやすい顧客嗜好などを特徴とする激しい競争にさらされた市場の中で、顧客に受け入れられる製品やサービスを伊藤園が企画・開発し続けていく能力、などです。ただし、業績に影響を与える要素はこれらに限定されるものではありません。また当資料は、あくまで伊藤園をより深く理解していただくためのものであり、必ずしも投資をお勧めするためのものではありません。さらに当資料に記載されている市場などのデータ等におきましても、当社が信頼に足りかつ正確であると判断した情報に基づき作成しておりますが、将来の予測のみならず過去の部分も含めて、見直し等により予告なしに変更することがありますのでご注意ください。